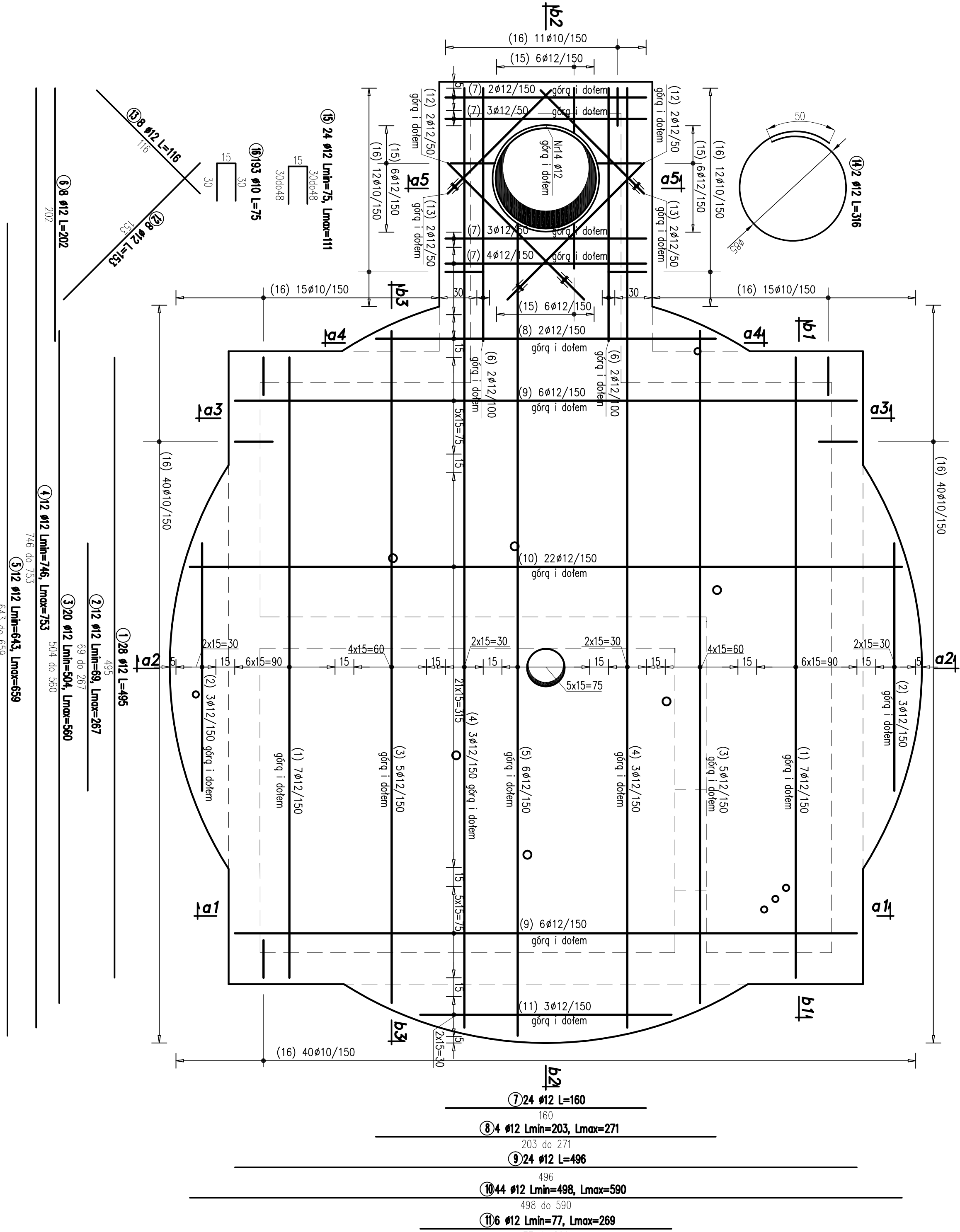
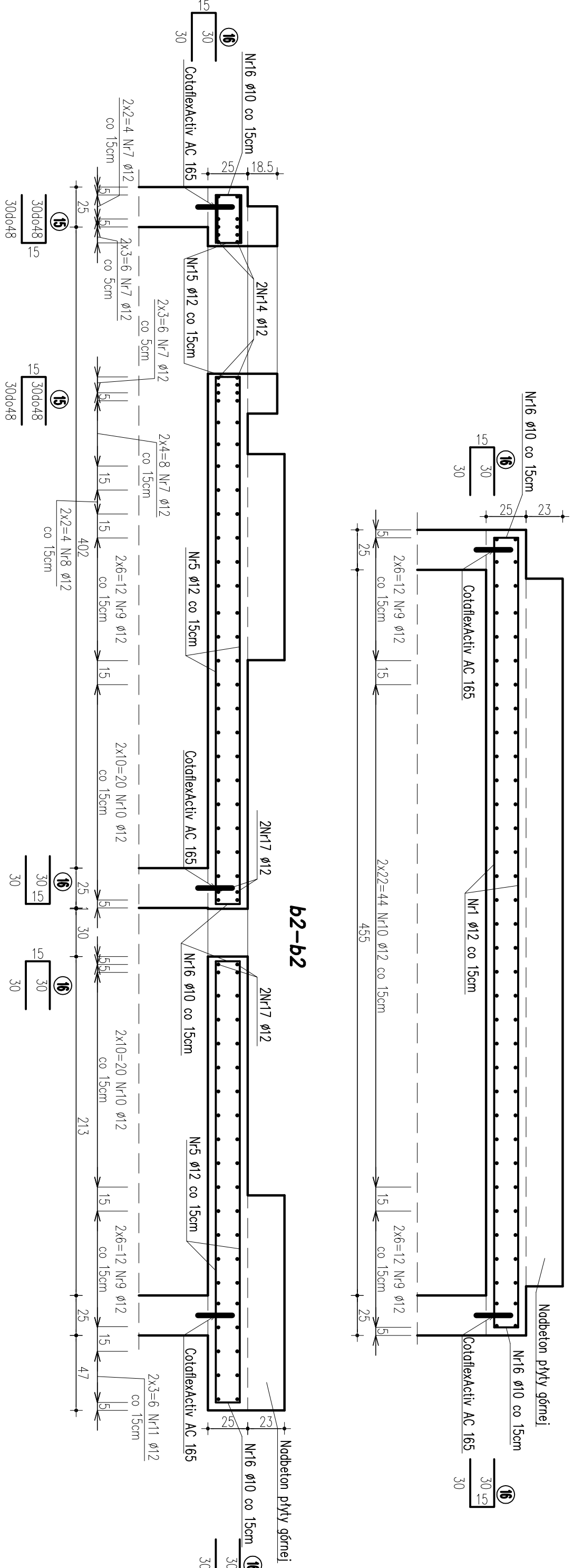
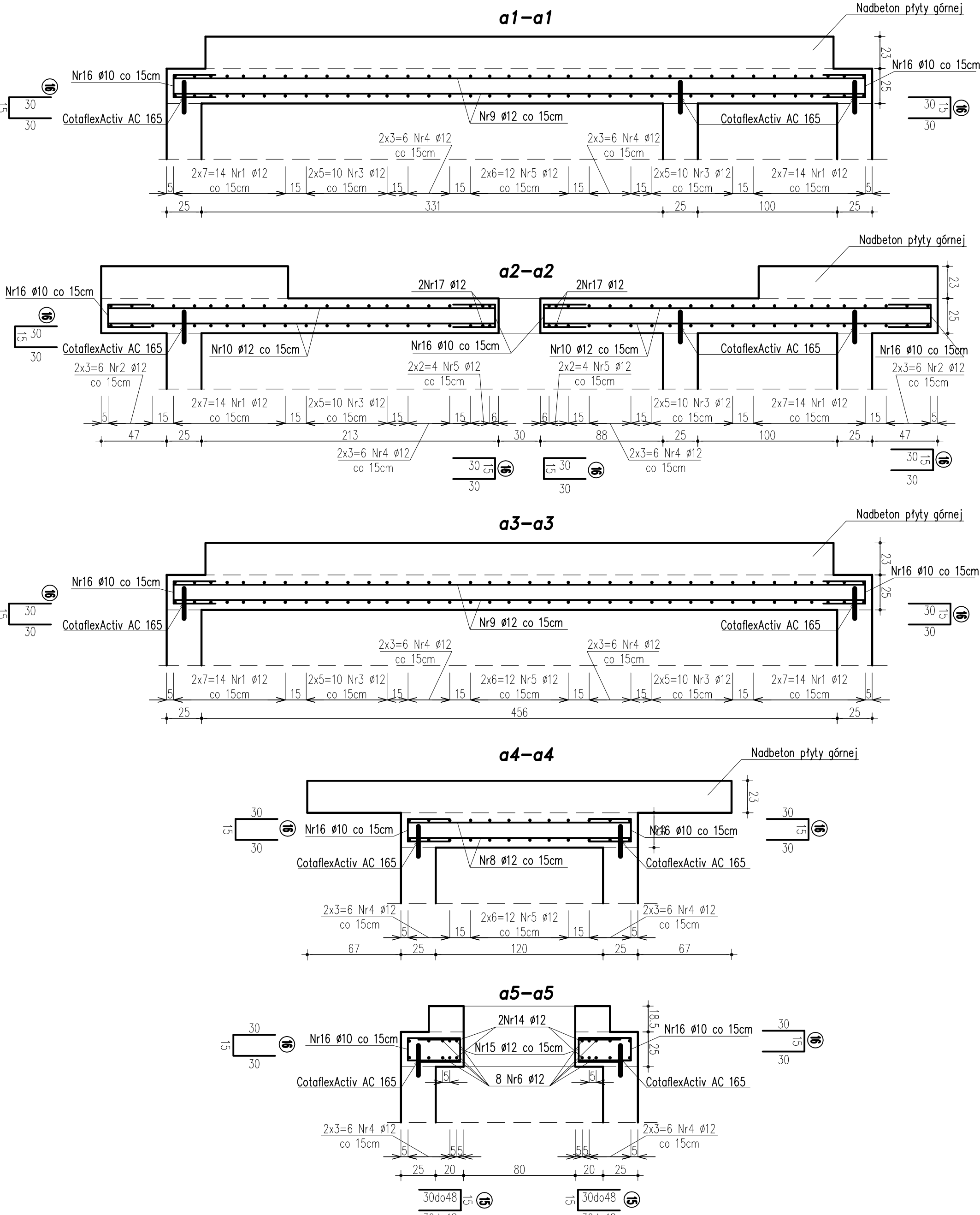


ZBROJENIE PŁYTY GÓRNEJ



DETAL DOZBROJENIA OTWORU Ø300

(SZT.1)



- UWAGI:
1. ROZPARTYWAĆ ŁĄCZNIE Z RYSUNKAMI: KAKAKAKAKAK
 2. W OBWODZIE OTWORÓW PRĘTY DOCAŁĄ LUB PRZESUNĄĆ DOSTOSOWUJĄC JE DO KSZTAŁTU OTWORU

BETON C30/37 W8
STAL ZBROJENIOWA :
A-IIIN (RB 500W)
OTULINA – 5cm

FABRYKA FIGUR WODNYCH - JACOM SPÓŁKA Z O.O. ul. HOENE WROŃSKIEGO 14B 50 - 376 Wrocław tel. 694 491 568			
Investor	MIEJSKIE PRZEDSIĘBIORSTWO WODOCIĄGÓW I KANALIZACJI SP z o.o		
Adres inwest.	ul. Krucza LUBIN		
Temat	Projekt bud. - wykonawcy fontanny przy ul. Kruczej w Lubinie		
Tytuł rys.	ZBROJENIE PŁYTY GÓRNEJ		
Bransza	Funkcja	Imię i nazwisko	Nr upr.
Konstrukcja	Projektant	mgr inż. Anna Mazaj	342/65/UW
Sprawdzający	Inż. Tadeusz Gościński		104/80/WBP
Opracowała	mgr inż. Aldona Gajek		
Skala	Stadium	Data	Bransza
1:25	PB + PW	19.11.2010	Konstrukcja